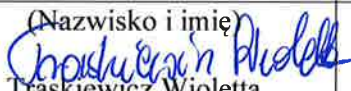
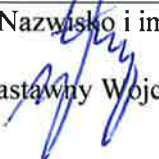
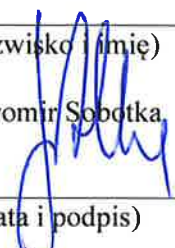


Wykaz dokonanych zmian

Numer wydania	Numer strony	Podstawa wprowadzenia zmiany	Zakres zmiany	Data zmiany
3	1-11	Dostosowanie zapisów do aktualnych aktów prawnych oraz struktury i przepływów informacji w spółce.	Nie znacząca	03.09.2021

Pracownik sporządzający dokument	Pracownik nadzorujący i rozpowszechniający dokument	Pracownik zatwierdzający dokument
(Nazwisko i imię)  Traskiewicz Wioletta	(Nazwisko i imię)  Nastawny Wojciech	(Nazwisko i imię)  Sławomir Sobotka
(Data i podpis) 03.09.2021	(Data i podpis) 03.09.2021	(Data i podpis) 03.09.2021

I. Definicje:

AC	Alza Cargo Sp. z o.o.
Zarząd AC	Prezes Zarządu lub Członek Zarządu Spółki Alza Cargo Sp. z o.o.
SMS	System Zarządzania Bezpieczeństwem w transporcie kolejowym.
Pełnomocnik SMS	Pełnomocnik ds. Systemu Zarządzania Bezpieczeństwem.
Kierownik	Dyrektor, Kierownik odpowiedzialny za prawidłową pracę danego obszaru działalności AC.
UTK	Urząd transportu kolejowego.
Uprawniona firma	podmiot świadczący usługi na rzecz AC w zakresie szkolenia, egzaminowania maszynistów związanych z prowadzeniem i bezpieczeństwem ruchu kolejowego wpisany na prowadzoną przez Prezesa UTK listę podmiotów gospodarczych uprawnionych do szkolenia i egzaminowania osób ubiegających się o licencje i świadectwa maszynisty (art. 22a ust.1 pkt.2 Ustawy z dnia 28 marca 2003 r. o transporcie kolejowym).
Komisja	Zespół kompetentnych pracowników wyznaczony przez Zarząd AC.

II. Cel procedury:

Celem niniejszej procedury jest zapewnienie dopuszczenia do pracy w AC, maszynistów zgodnie z obowiązującymi regulacjami wewnętrznymi i zewnętrznymi.

III. Zakres stosowania:

Procedura dotyczy wszystkich komórek organizacyjnych i pracowników AC związanych z procesem uzyskiwania i utrzymywania uprawnień do prowadzenia pojazdów kolejowych.

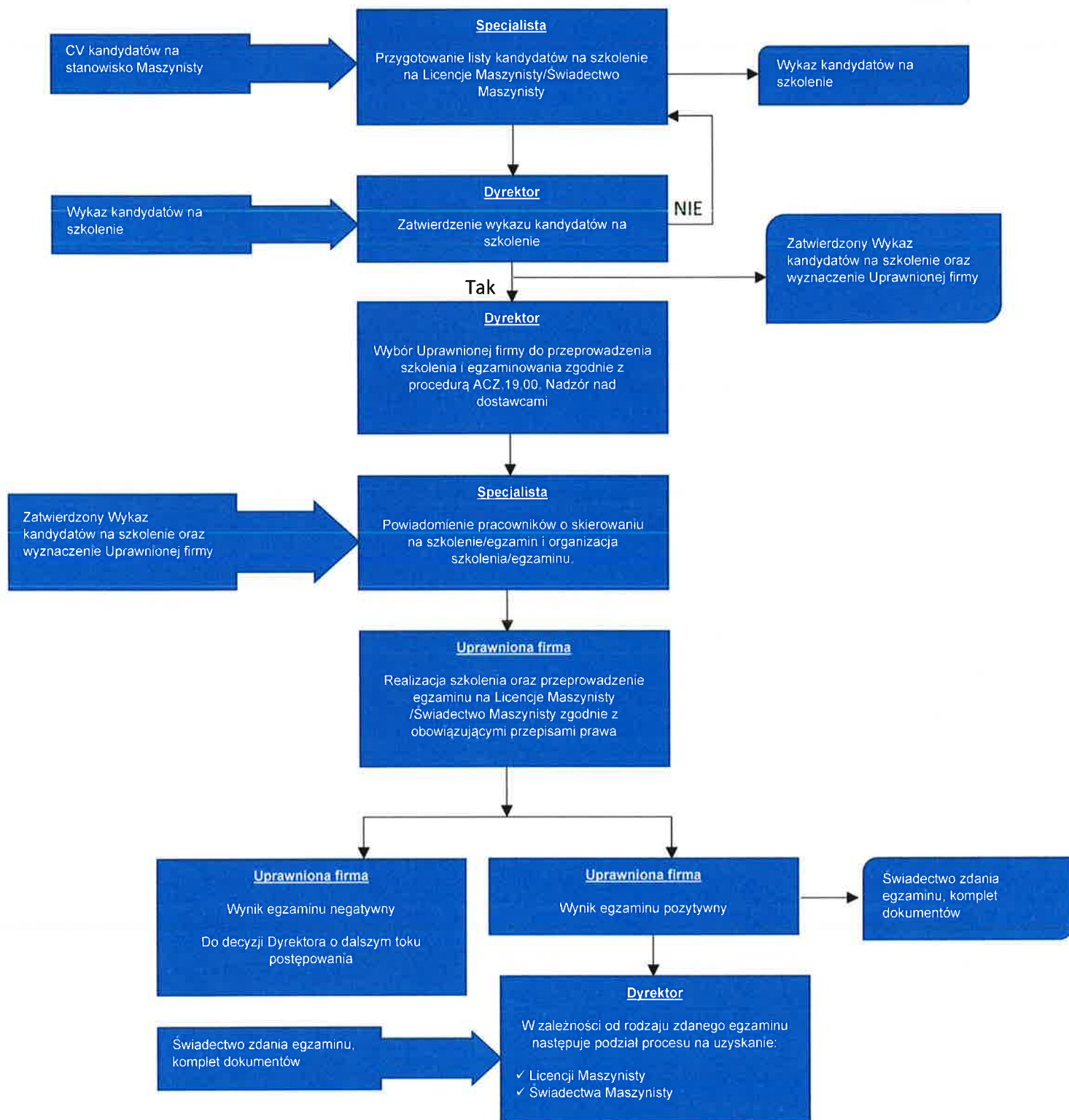
IV. Odpowiedzialność:

Zarząd AC
Pełnomocnik SMS
Dyrektor
Kierownik
Specjalista
Maszynista
Uprawniona firma
Komisja

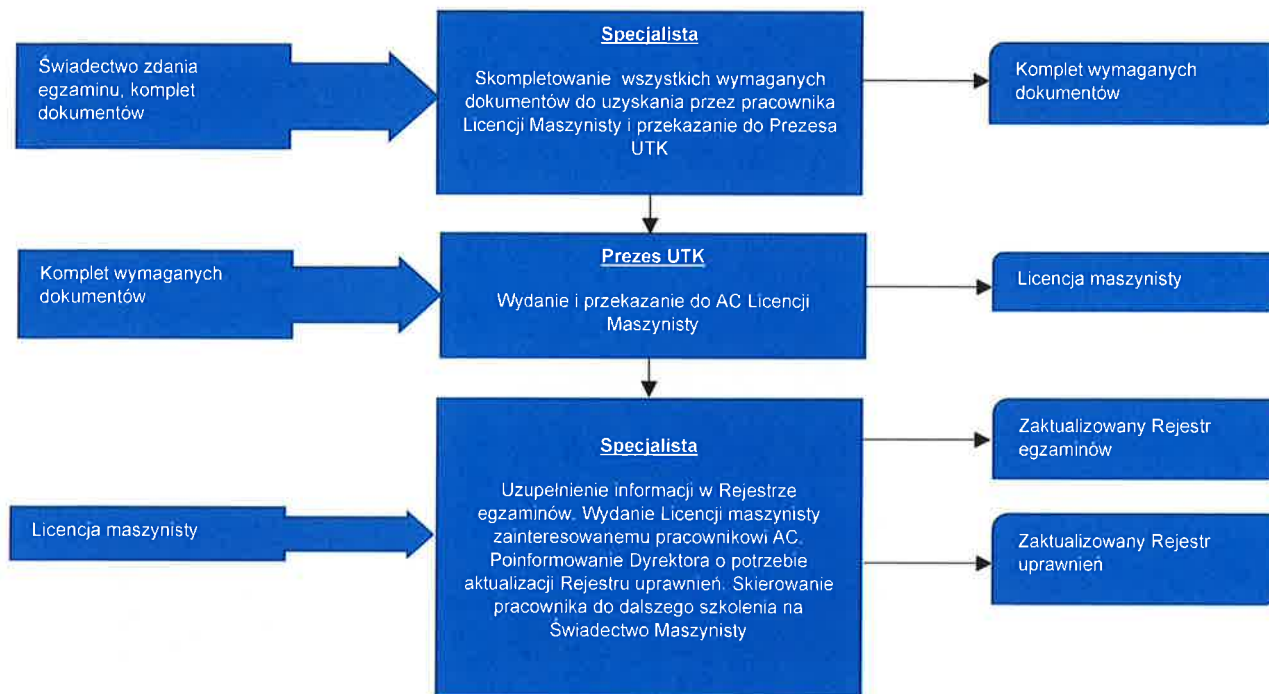
Zgodna z zapisami określonymi w punkcie V - opis przebiegu procesów.

V. Opis przebiegu procesów:

1. Schemat procesu pozyskania i wydania licencji i świadectwa maszynisty w AC:



PROCES POZYKANIA I WYDANIA LICENCJI MASZYNISTY



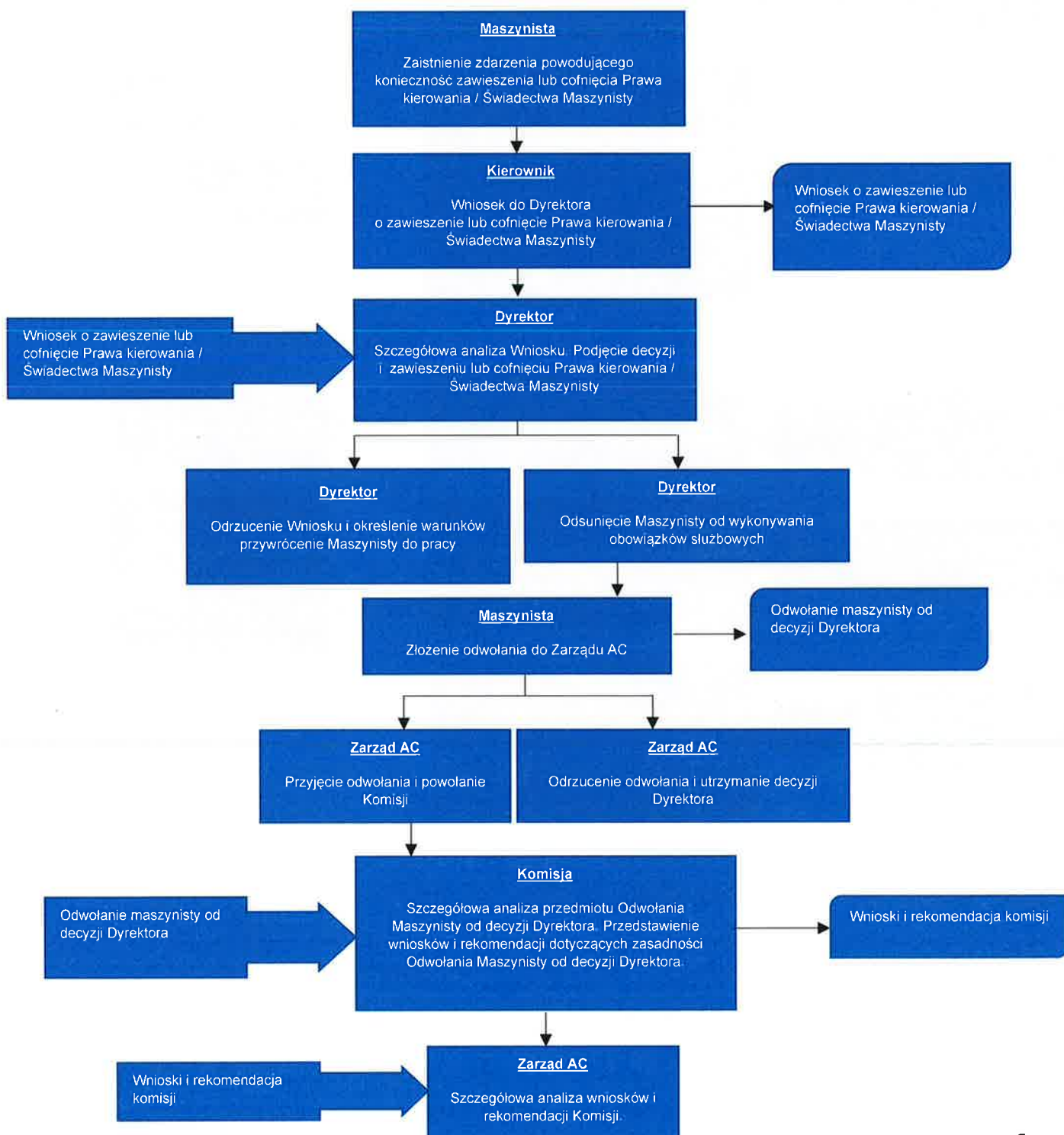
PROCES WYDANIA ŚWIADCTWA MASZYNISTY

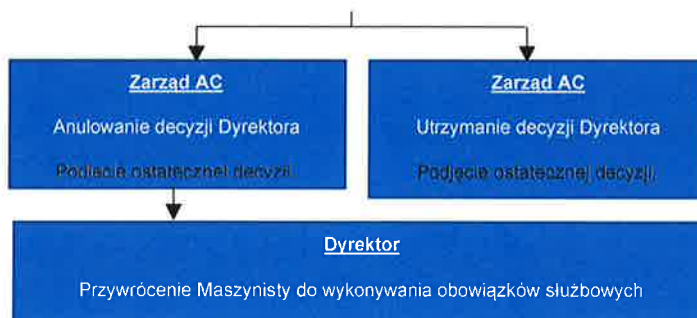


2. Zawieszanie i cofanie Prawa kierowania/Świadczenia Maszynisty:

- 2.1. Przyczynami cofnięcia lub zawieszenia Prawa kierowania jest niespełnienie wymagań dotyczących badań lekarskich, zaistnienie innych istotnych wydarzeń kolejowych mających wpływ na bezpieczeństwo ruchu kolejowego itp. z winy Maszynisty.
- 2.2. Przyczyny cofnięcia lub zawieszenia Świadczenia Maszynisty jest niespełnienie wymagań dotyczących badań lekarskich, zaistnienie innych istotnych wydarzeń kolejowych mających wpływ na bezpieczeństwo ruchu kolejowego itp. z winy Maszynisty.

2.3. Schemat procesu zawieszania i cofania Prawa kierowania/Świadczenia Maszynisty:





VI. Dokumenty związane:

1. Regulacje zewnętrzne

- Ustawa z dnia 28 marca 2003 r. o transporcie kolejowym (tekst jednolity: Dz.U. 2020 poz. 1043 z późn. zm.),
- Rozporządzenie Komisji (UE) Nr 36/2010 z dnia 3 grudnia 2009 r. w sprawie wspólnotowych wzorów licencji maszynisty, świadectw uzupełniających, uwierzytelnionych odpisów świadectw uzupełniających oraz wniosków o wydanie licencji maszynisty zgodnie z dyrektywą 2007/59/WE Parlamentu Europejskiego i Rady (Dz. Urz. L 13 z 19.01.2010 r. z późn. zm.).
- Decyzja Komisji z dnia 29 października 2009 r. w sprawie przyjęcia podstawowych parametrów rejestrów licencji maszynisty i świadectw uzupełniających określonych w dyrektywie 2007/59/WE Parlamentu Europejskiego i Rady (Dz. Urz. z 2010 r. L 8 z dnia 13.01.2010 r. z późn. zm.).
- Rozporządzenie Ministra Transportu z dnia 19 marca 2007 r. w sprawie systemu zarządzania bezpieczeństwem w transporcie kolejowym (t.j. Dz.U. z 2016 r. poz. 328 z późn. zm.)
- Rozporządzenia Ministra Infrastruktury z dnia 11 stycznia 2021r. w sprawie pracowników zatrudnionych na stanowiskach bezpośrednio związanych z prowadzeniem i bezpieczeństwem ruchu kolejowego oraz z prowadzeniem określonych rodzajów pojazdów kolejowych - Dz. U. z 15 stycznia 2021r. poz. 101 z późn. zm.).
- Rozporządzenie ministra infrastruktury i rozwoju z dnia 10 lutego 2014 r. w sprawie licencji maszynisty (Dz.U. z 2019 r. poz. 2373)
- Rozporządzenie ministra infrastruktury i rozwoju z dnia 10 lutego 2014 r. w sprawie świadectwa maszynisty (Dz.U. z 2014 r. poz. 212 z późn. zm.)
- Rozporządzeniem Ministra Infrastruktury w sprawie wymagań zdrowotnych, badań lekarskich i psychologicznych oraz oceny zdolności fizycznej i psychicznej osób ubiegających się o świadectwo maszynisty albo o zachowanie jego ważności (tekst jednolity Dz.U. 2019 poz. 340 z późn. zm.)
- Decyzja Komisji nr 2010/17/WE z dnia 29 października 2009 r. w sprawie przyjęcia podstawowych parametrów rejestracji licencji maszynisty i świadectw uzupełniających określonych w dyrektywie 2007/59/WE Parlamentu Europejskiego i Rady (Dz. U. L 8 z dnia 13.01.2010 r.)
- Sprostowanie do decyzji Komisji 2010/17/WE z dnia 29 października 2009 r. w sprawie przyjęcia podstawowych parametrów rejestrów licencji maszynisty i świadectw uzupełniających określonych w dyrektywie 2007/59/WE Parlamentu Europejskiego i Rady

2. Regulacje wewnętrzne:

- ALZA - S1** Instrukcja o zasadach doskonalenia zawodowego, egzaminach i szkoleniach.
- Procedura ACZ.19.00** Nadzór nad dostawcami usług.

VII. Zapisy:

Rejestr uprawnień tworzy, aktualizuje i przechowuje Dyrektor Operacyjny.

VIII. Załączniki:

- Załącznik ACK.16.01 Rejestr egzaminów pracownika AC.

Załącznik ACK.16.01.

	Nazwisko i imię	
	Zatrudniony na stanowisku	
	Data urodzenia	Data rozpoczęcia pracy w Alza Cargo
Jednostka organizacyjna		

REJESTR EGZAMINÓW PRACOWNIKA AC

Kwalifikacyjnych, weryfikacyjnych i okresowych oraz przeprowadzonych autoryzacji

ZŁOŻYŁ EGZAMINY:

I. Kwalifikacyjne, weryfikacyjne.

Data	Nazwa egzaminu/ stanowiska	Ocena (słownie) pozytywny / negatywny	Świadczenie egzaminu/uprawnienia		Podpis stwierdzającego prawidłowość zapisu
			Numer	Wydane przez jednostkę organizacyjną	

Rejestr egzaminów

II. Okresowe				
Data	Z zakresu czynności na stanowisku	Wynik zdany / niezdany	Podpis Członków Komisji Egzaminacyjnej / osoby potwierdzającej	Uwagi

III. Autoryzacje					
Data	Z zakresu czynności na stanowisku	Na posterunku/pojeździe	Wynik (pozytywny/negatywny)	Podpis osoby potwierdzającej	Uwagi

